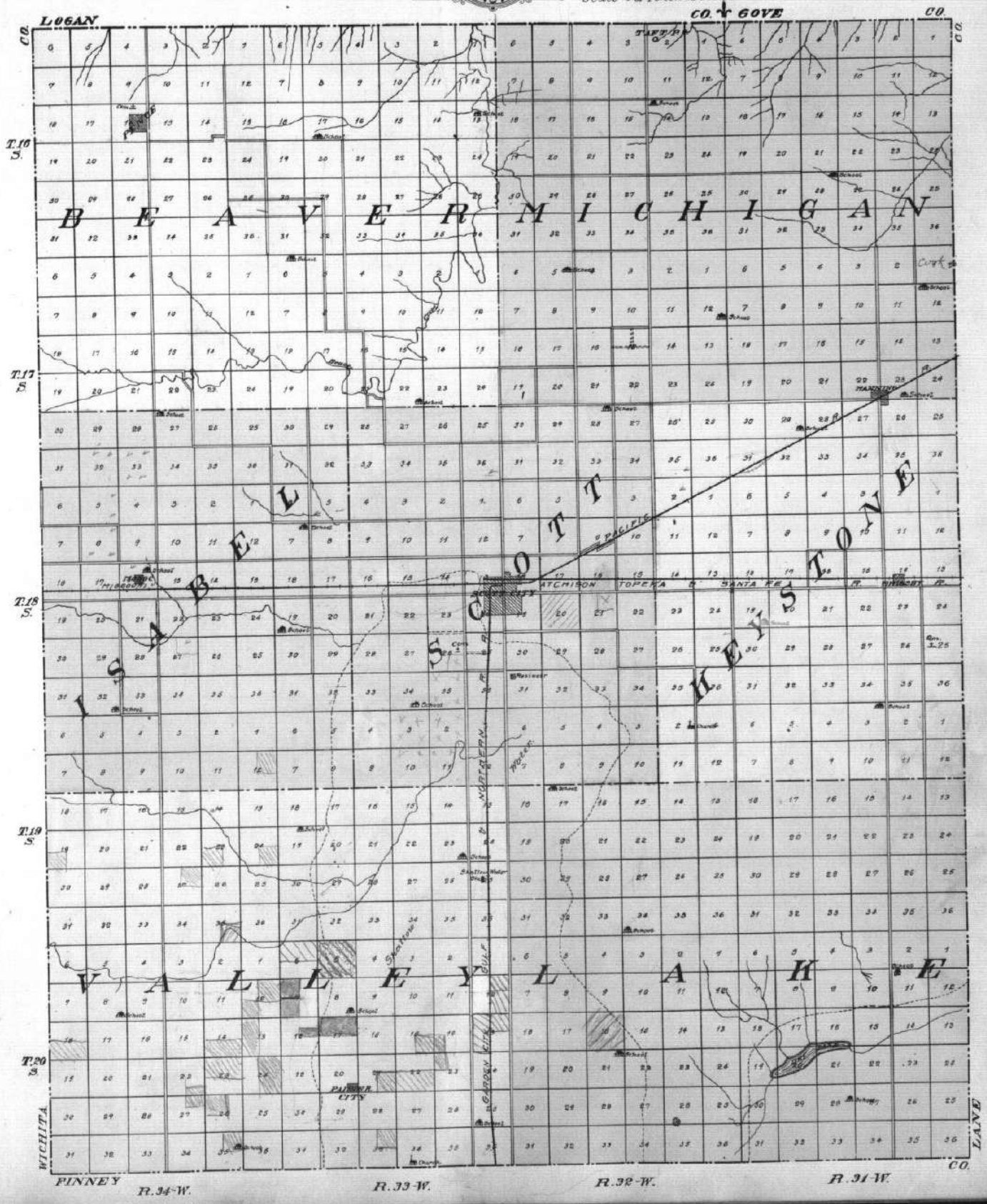


# OUTLINE MAP OF SCOTT COUNTY KANSAS

Scale  $\frac{1}{2}$  of inch to 1 Mile.

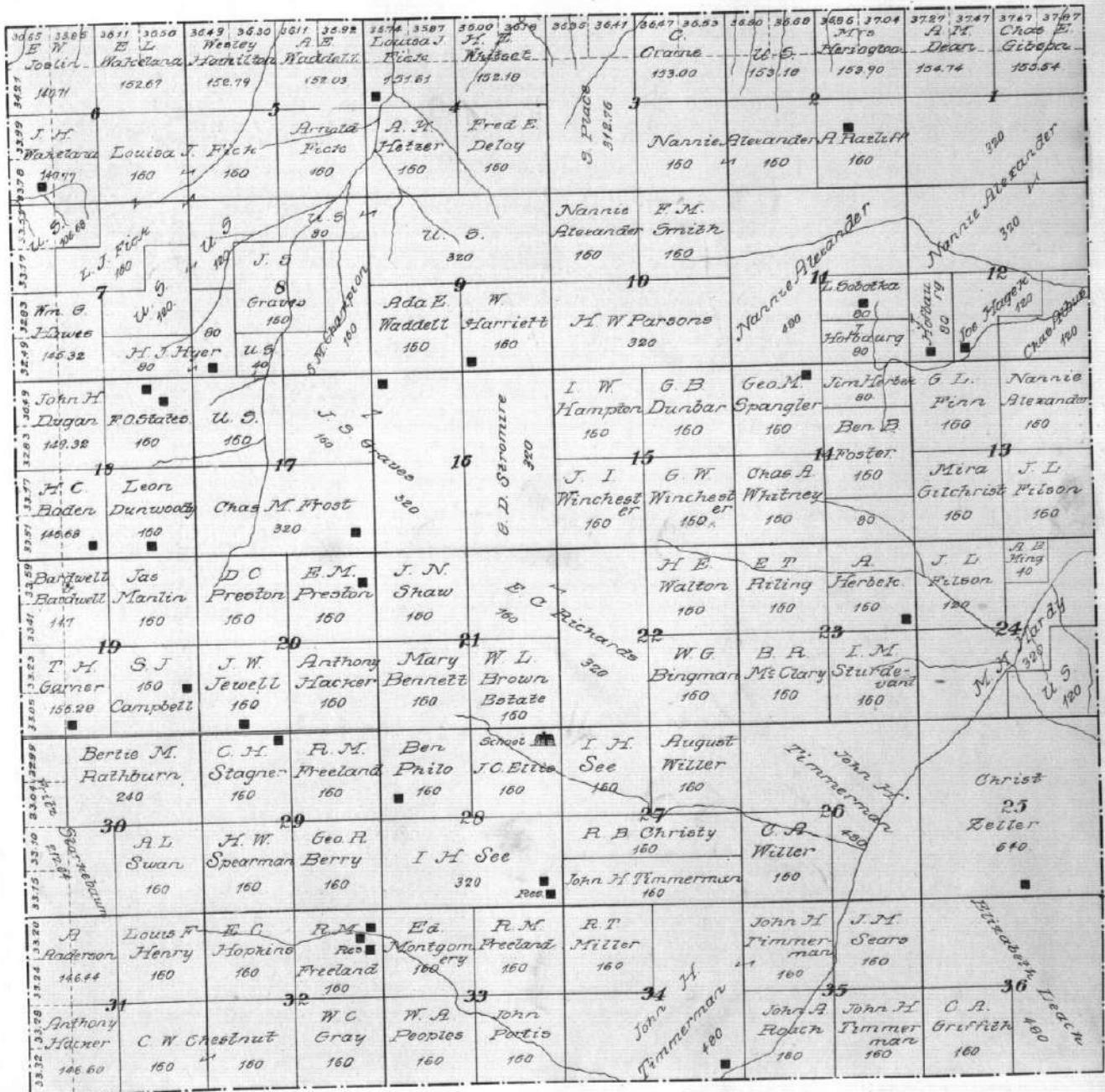


PLAT OF

TOWNSHIP 16 S. RANGE XXXI W.

SCALE: 2 INCHES TO THE MILE.

OF THE 6TH P. M.



**PLAT OF**  
**TOWNSHIP 17 S. RANGE XXXI W.**

SCALE: 2 INCHES TO THE MILE.

OF THE 6<sup>TH</sup> P. M.

3342 4 Unica Filer 5 148.97	3997 2 J. P. I Gooch 159.87	3995, 3992 2 John K. L. Fruyn 159.73	3988, 3985 2 Frazier Trepiezz 359.29	3983 4 Chas Roth 480.16	3997 3 J. Heinrich 160	4011 2 641.44	4033 3 Laughtin 160.76	4037 2 C. S. Osborn 160	4035 3 W. B. Laughtin 160.68	4029 4 J. W. Ludlow 320.40	4020 3 F. R. Coon 320.16	4018 2 School	4014 2 F. Goble 320
3414 2 W. S. Liggett 308.18	3414 2 John Allen 160	3414 2 John Granger 160	3414 2 Cora E. Cotton 160	3414 2 J. D. Barney 160	3414 2 Est. of Samuel Ludlow 160	3414 2 Est. of Samuel Ludlow 480	3414 2 E. T. Riting 160	3414 2 J. W. Ludlow 320	3414 2 H. Milton 160	3414 2 C. E. Milton 160	3414 2 F. Goble 320	3414 2 School	3414 2 F. Goble 320
3422 1 J. H. I 160	3422 1 W. H. Crowden 160	3422 1 John C. William 160	3422 1 F. B. Ciarre 160	3422 1 M. B. Widensaul 160	3422 1 Hicer Miller 160	3422 1 Geo. W. Pett 160	3422 1 I. Colb 160	3422 1 Allen W. Long 160	3422 1 F. Smith 320	3422 1 School	3422 1 School	3422 1 School	3422 1 School
3429 1 Chas. Parcher 160	3429 1 G. C. Kinabe 160	3429 1 W. H. Gardner 160	3429 1 S. M. Brees 480	3429 1 A. P. Solandt 160	3429 1 W. H. Richard 160	3429 1 John Sobba 160	3429 1 J. W. French 160	3429 1 A. A. French 160	3429 1 F. Smith 320	3429 1 School	3429 1 School	3429 1 School	3429 1 School
3427 2 Margaret 160	3427 2 Chris 160	3427 2 F. W. Costella 160	3427 2 John P. Masch 160	3427 2 S. Crane 160	3427 2 J. T. Waterhall 160	3427 2 John Sobba 160	3427 2 F. C. French 160	3427 2 Lincoln Cortiss 240	3427 2 W. I. Sitvey 160	3427 2 School	3427 2 School	3427 2 School	3427 2 School
3425 2 J. S. M. J. Smith 160	3425 2 Chas. E. Gibson 160	3425 2 J. A. L. Waddell 160	3425 2 F. W. Costella 320	3425 2 Joseph Covatal 320	3425 2 Fletcher Dineby 160	3425 2 John Waterhall 120	3425 2 David Loyd 160	3425 2 J. I. Weinreich 160	3425 2 J. W. Dear 480	3425 2 School	3425 2 School	3425 2 School	3425 2 School
3423 2 Mrs. J. E. Greenwood 148.46	3423 2 R. Hampson 160	3423 2 Julia A. Butler 160	3423 2 F. W. Costella 320	3423 2 Joseph Covatal 320	3423 2 J. E. Brock 160	3423 2 J. H. Amrine 160	3423 2 A. J. Cowdery 160	3423 2 J. H. Amrine 160	3423 2 J. W. Dear 480	3423 2 School	3423 2 School	3423 2 School	3423 2 School
3418 1 Albert B. Zimmerman 308.30	3418 1 G. F. Barnhart 160	3418 1 The National Bank 320	3418 1 The National Bank 320	3418 1 The National Bank 320	3418 1 Henry J. Dougherty 160	3418 1 Leander Perry 160	3418 1 Owen Anderson 160	3418 1 Ed. French 160	3418 1 Fannie French 160	3418 1 School	3418 1 School	3418 1 School	3418 1 School
3412 1 J. W. I 148.10	3412 1 L. H. G. I 160	3412 1 Sebastian Crane 160	3412 1 The National Bank 320	3412 1 The National Bank 320	3412 1 F. C. Rief 160	3412 1 Sebastian Crane 160	3412 1 H. M. See 160	3412 1 H. M. See 160	3412 1 H. C. See 160	3412 1 School	3412 1 School	3412 1 School	3412 1 School

PLAT OF

TOWNSHIP 18 S. RANGE XXXI W.

SCALE: 2 INCHES TO THE MILE.

OF THE 6TH P. M.

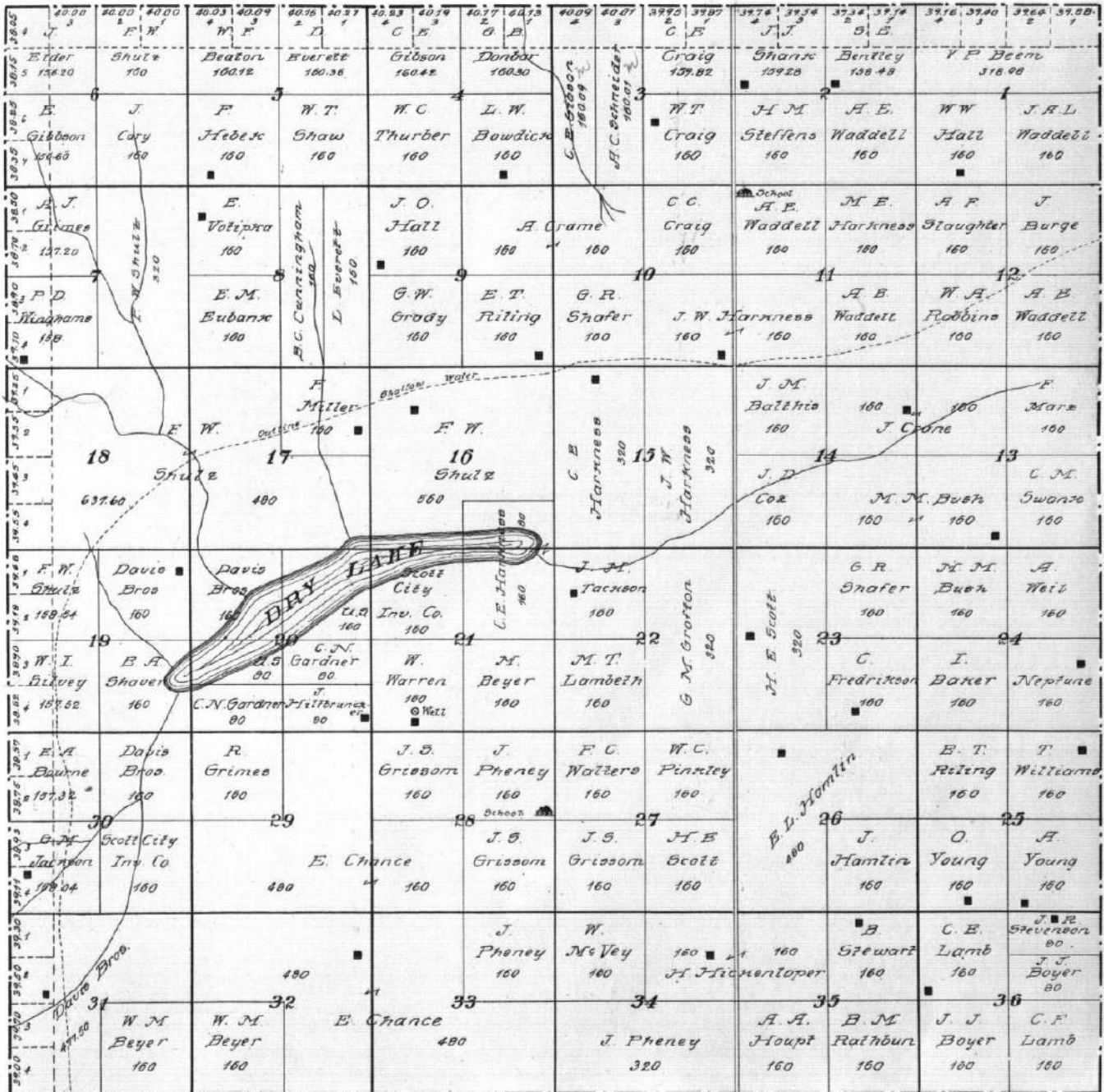
34.4 34.5 34.6 34.7 34.8 34.9 35.0 35.1 35.2 35.3 35.4 35.5 35.6 35.7 35.8 35.9 36.0	40.11 3 J. Campbell 300.71	40.17 2 French 160.00	40.27 1 W. F. Marley 160.00	40.37 1 F. French 641.18	40.38 4 H. Anderson 322.80	40.15 3 Mrs. L. Anderson 160	40.00 2 J. Ruthrauff 160	40.00 3 J. M. See 480	40.00 4 E. E. Fosdick 160	40.00 1 O. E. Pitman 160	40.00 2 J. M. Royer 160	40.00 3 J. W. See 160	40.00 4 D. G. Meyers 160	40.00 1 G. W. Ward 160	40.00 2 G. W. Livergood 160	40.00 3 S. J. Steele 160	40.00 4 R. B. Christy 160	40.00 1 A. G. Reeves 160	40.00 2 G. Norman 160
36.1 36.2 36.3 36.4 36.5 36.6 36.7 36.8 36.9 37.0 37.1 37.2 37.3 37.4 37.5 37.6 37.7 37.8 37.9 38.0	A. P. Boland 149.42	H. W. Hurst 150	A. J. French 180	T. J. James 100	I. G. Graham 160	R. M. Moore 160	J. E. Sheary 160	J. M. See 320	J. M. See 320	O. E. Pitman 160	J. M. Royer 160	J. W. See 160	D. G. Meyers 160	G. W. Ward 160	G. W. Livergood 160	S. J. Steele 160	R. B. Christy 160	A. G. Reeves 160	G. Norman 160
38.1 38.2 38.3 38.4 38.5 38.6 38.7 38.8 38.9 39.0 39.1 39.2 39.3 39.4 39.5 39.6 39.7 39.8 39.9 40.0	H. Fute	W. J. Vandorck 142.74	T. J. James 480	J. N. Wurderte 160	G. G. Pinkston 160	F. W. Spoonable 160	O. Bond 160	P. V. Seward 160	A. Neebe 160	J. M. Royer 160	J. W. See 160	D. G. Meyers 160	G. W. Ward 160	G. W. Livergood 160	S. J. Steele 160	R. B. Christy 160	A. G. Reeves 160	G. Norman 160	
40.1 40.2 40.3 40.4 40.5 40.6 40.7 40.8 40.9 41.0 41.1 41.2 41.3 41.4 41.5 41.6 41.7 41.8 41.9 42.0	O. Taurar 149.98	N. A. Shultz 160	G. M. Spangler 160	J. T. Brown 240	R. B. Christy 160	C. W. Binns 160	S. P. Nusbaum 110	Wm. H. Nulf 280	J. W. See 160	J. M. Royer 160	J. W. See 160	D. G. Meyers 160	G. W. Ward 160	G. W. Livergood 160	S. J. Steele 160	R. B. Christy 160	A. G. Reeves 160	G. Norman 160	
42.1 42.2 42.3 42.4 42.5 42.6 42.7 42.8 42.9 43.0 43.1 43.2 43.3 43.4 43.5 43.6 43.7 43.8 43.9 44.0	O. D. Cord 147.34	Pioneer Ranch 100	J. V. Fosvar 160	J. W. Higgins 320	W. T. Me Clinckock 320	H. F. Brown 160	J. E. Masch 160	M. S. Richinson 320	E. E. Eisel 160	S. P. Nusbaum 320	G. W. Ward 160	G. W. Livergood 160	S. J. Steele 160	R. B. Christy 160	A. G. Reeves 160	G. Norman 160	J. Hoffman 160	A. G. Reeves 160	
44.1 44.2 44.3 44.4 44.5 44.6 44.7 44.8 44.9 45.0 45.1 45.2 45.3 45.4 45.5 45.6 45.7 45.8 45.9 46.0	A. D. L. J. Hull 160	D. W. Potter 160	Wm. Colton 160	J. H. Connor 480	J. E. Cramer 160	J. T. Masch 320	M. F. C. Struckert 160	I. Baker 160	D. M. Chance 160	O. D. Card 160	S. J. Steele 160	R. B. Christy 160	A. G. Reeves 160	G. Norman 160	J. Hoffman 160	A. G. Reeves 160	J. Hoffman 160	A. G. Reeves 160	
46.1 46.2 46.3 46.4 46.5 46.6 46.7 46.8 46.9 47.0 47.1 47.2 47.3 47.4 47.5 47.6 47.7 47.8 47.9 48.0	E. See 180	R. T. Miller 180	N. H. Connor 160	J. H. Connor 480	J. E. Cramer 160	J. T. Masch 320	M. F. C. Struckert 160	I. Baker 160	D. M. Chance 160	O. D. Card 160	S. J. Steele 160	R. B. Christy 160	A. G. Reeves 160	G. Norman 160	J. Hoffman 160	A. G. Reeves 160	J. Hoffman 160	A. G. Reeves 160	
48.1 48.2 48.3 48.4 48.5 48.6 48.7 48.8 48.9 49.0 49.1 49.2 49.3 49.4 49.5 49.6 49.7 49.8 49.9 50.0	A. D. Hull 160	R. G. Webber 160	R. C. Webber 320	J. S. Rubush 160	E. E. Dourley 160	H. D. P. J. Blanchard 160	W. H. & P. B. Parsley 320	A. Davis 160	J. Hoffman 160	A. G. Reeves 160	G. Norman 160	J. Hoffman 160	A. G. Reeves 160	G. Norman 160	J. Hoffman 160	A. G. Reeves 160	J. Hoffman 160	A. G. Reeves 160	
50.1 50.2 50.3 50.4 50.5 50.6 50.7 50.8 50.9 51.0 51.1 51.2 51.3 51.4 51.5 51.6 51.7 51.8 51.9 52.0	R. Trozter 619.02	R. Trozter 160	R. Fr. Houth 160	J. S. Rubush 160	E. E. Dourley 160	H. D. P. J. Blanchard 160	W. H. & P. B. Parsley 320	A. Davis 160	J. Hoffman 160	A. G. Reeves 160	G. Norman 160	J. Hoffman 160	A. G. Reeves 160	G. Norman 160	J. Hoffman 160	A. G. Reeves 160	J. Hoffman 160	A. G. Reeves 160	



PLAT OF  
**TOWNSHIP 20 S. RANGE XXXI W.**

SCALE: 2 INCHES TO THE MILE.

OF THE 6TH P. M.



PLAT OF  
**TOWNSHIP 16 S. RANGE XXXII W.**

SCALE: 2 INCHES TO THE MILE.

OF THE 6TH P. M.

38.10 J. A. Bilby 304.17	39.70 W. L. Luggett 148.91	39.50 Jos. Chandler 80 M 80	39.30 John S. Bilby 170.42	39.20 J. C. Starr 155.92	38.58 Standard Coal Co. 155.96	38.34 L. B. Payers 155.80	38.10 Mary Meyers 155.75	38.03 A. C. Browning 183.29	37.77 Taft Ranch	37.51 W. S. Norder 160	37.25 R. J. Gates 175.97	36.78 J. B. Wakeland 160	36.51 H. E. Worth 160	36.24 U. S.	35.97 U. S.	35.80 U. S.	35.74 U. S.	35.69 U. S.	35.63 U. S.
John S. Bilby 150.96	F. B. & J. E. Strickler 160	J. E. A. Bilby 320	Wm. King 160	H. L. Steele 160	Mrs. E. Landon 160	Theo. W. Walters 320	Wm. D. Smith 160	Ida Huling 160	Paul Danieleson 160	Nels Petersen 160	H. Heinrich 320	Arch Hayes 160	Morris Storkey 160	John Chamberlain 160	U. S.	U. S.	U. S.	U. S.	U. S.
J. A. King 160	W. M. Barnhart 160	H. L. Steele 160	J. H. Huff 200	Paul Heidland 150	Arch Huling 160	Ben Hawkins 160	J. H. Heinrich 160	Wm. Flockenberger 160	Ida Robinson 160	J. H. Huff 160	John Hirtz 160	J. H. Ingart 320	U. S.	U. S.	U. S.	U. S.	U. S.	U. S.	U. S.
U. S.	R. B. Christy 160	J. H. Huff 160	John Hirtz 160	Geo. Roock 160	C. W. Switzer 160	S. H. White 160	R. B. Christy 160	Julia A. Butler 160	Chas. Shutte 160	Wm. Fiddel 320	C. O. Merrick 160	E. R. Bourne 160	D. Meyer 160	Wm. Dunwoody 160	Henry Shafer 160	Wm. Roost 160	W. M. Crosby 320	U. S.	U. S.
R. B. Christy 160	John Baine 160	L. H. Perkins 160	R. B. Christy 160	J. W. McCastin 160	E. R. Bourne 160	Chas. V. McGuray 160	A. S. Christy 160	John Birner 160	Jas. Green 160	W. M. Eabbett 160	Eldon Overman 160	Wm. T. Shaw 160	Henry A. Metzke 320	Louisa E. Glick 160	Henry Baird 160	U. S.	U. S.	U. S.	U. S.
R. B. Christy 160	Clayton Herricks 160	Asa Haynes 160	Harry Heller 160	F. C. Flardatt 320	Jennie Hopkins 160	C. M. Grandatt 160	Jennie Boyer 160	W. A. Musselman 160	R. B. Christy 160	C. T. Lamb 160	Mary Taylor 160	G. Randall 160	Ira G. Cox 160	Alb. A. Nowers 160	John Rudolph 160	B. M. Rathbun 160	U. S.	U. S.	U. S.

**PLAT OF**  
**TOWNSHIP 17 S. RANGE XXXI W.**

SCALE: 2 INCHES TO THE MILE.

OF THE 6<sup>TH</sup> P. M.

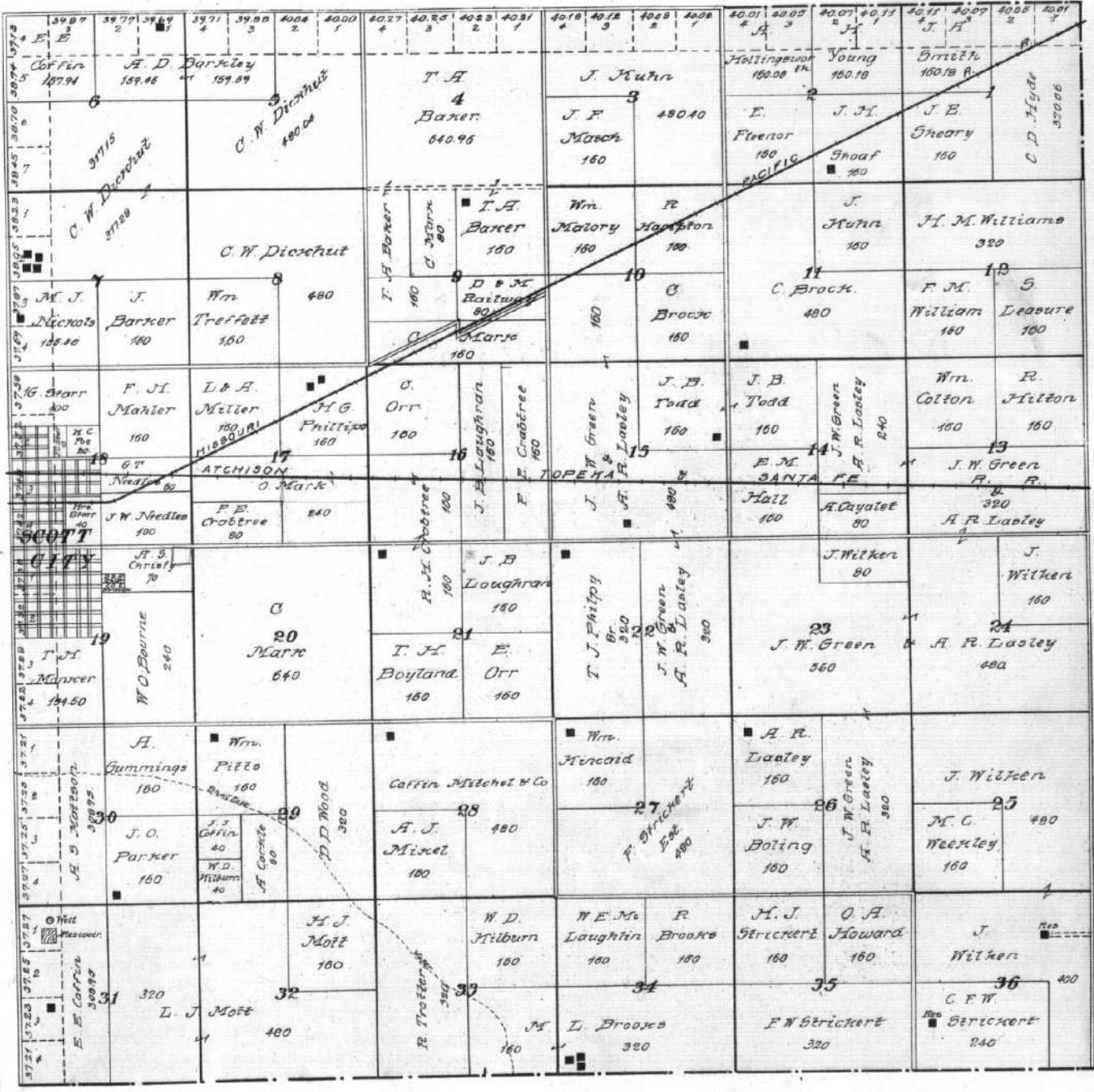
3610 4 A. S. Christy 312.43	4010 2 R. E. Christy 320.78	4014 1 Ehrhart 150.40	4017 4 Brown 150.40	4019 2 Pleasant View Farm 320.98	4020 3 Schofield 150.44	4021 3 Cox 150.36	4022 1 Rector 160.24	4023 1 J. C. J. C. 320.00
3620 5 F. M. Cutler 310.11	4016 3 Geo. W. Lucas 150	4018 2 Chas O. Peters 150	4020 4 Wm E. Lamb 150	4021 2 Thos Lamb 150	4022 2 Jerry Mrazl 150	4023 2 David M. Trye 150	4024 2 L. S. Boyer 320	4025 2 Henry A. Mitze 150
3630 6 Roy & Wm. Utton 124.30	4015 4 Hartford Steam Boy 150	4017 3 Clara Neuling 150	4019 3 Wm E. Lamb 320	4020 3 Wm E. Lamb 150	4021 3 C. O. Peters 150	4022 3 Wm Gladders 150	4023 3 O. F. Hayes 150	4024 3 A. E. Waddell 150
3640 7 A. Appelmar 309.50	4016 5 Asa Haynes 150	4018 4 Gus Denton 320	4019 4 Thos Lamb 320	4020 4 S. B. Jones 150	4021 4 Gus Bentson 100	4022 4 S. Umbenhour 150	4023 4 S. Umbenhour 150	4024 4 W. H. Brown 150
3650 8 Miles Sichter 309.70	4017 5 Scott City Inv Co 100	4019 5 E R Bourne 150	4020 5 J. S. Newcomer 480	4021 5 Sichter 150	4022 5 Miles Sichter 320	4023 5 F. V. Seward 150	4024 5 C. Betty 320	
3660 9 S. Crane 149.90	4018 6 A. Roll 150	4020 6 Lucy E. Manning 320	4021 6 A. B. McEwen 150	4022 6 W. H. Marker 150	4023 6 J. A. Little 150	4024 6 Nesse 150	4025 6 C. Betty 320	
3670 10 S. H. Newell 2150.40	4019 7 J. C. Weaver 150	4021 7 Lawrence Urton 150	4022 7 I. J. Philpy 150	4023 7 Lone Prairie Stock Ranch John 21 Broch. 640	4024 7 American Univer Corp 150	4025 7 Jay Verbich 150	4026 7 C. A. Nelson 150	4027 7 H. N. Hoas 150
3680 11 S. H. White 141.20	4020 8 W. H. Rogers 150	4022 8 T. J. Philpy 150	4023 8 Francis Schzer 150	4024 8 C. A. Wilder 150	4025 8 Ed Brookover 150	4026 8 Walter Herr 150	4027 8 M. S. Watson 150	4028 8 F. C. Hoelter 320
3690 12 Oscar C. Hesser 303.70	4021 9 Joseph Ficher 150	4023 9 T. J. Philpy 150	4024 9 W. O. Bourne 150	4025 9 Wm. Broch 150	4026 9 School J. P. Switzer 150	4027 9 C. A. Wilder 150	4028 9 Ed. Broonover 150	4029 9 Ed. Broonover 150
3700 13 H. C. Deitrich 150	4022 10 H. C. Deitrich 150	4024 10 Chas R. Huchs 320	4025 10 Lafe Broch 320	4026 10 Geo. Stechman 150	4027 10 Roy E. Perry 150	4028 10 Henry Bourgain 150	4029 10 S. Crane 150	4030 10 Henry Sobba 320
3710 14 Henry Spiro 150	4023 11 John J. Delaney 150	4025 11 Chas R. Huchs 150	4026 11 A. M. Cline 150	4027 11 Hiram Bloch 150	4028 11 W. W. Reed 150	4029 11 C. S. Hoemaday 150	4030 11 Isaac Stotts 150	4031 11 Omar Fleenor 150
3720 15 R. D. Barnley 150	4024 12 Mary J. Hall 320	4026 12 Chas R. Huchs 150	4027 12 Leander 320	4028 12 Campbell System Farm J. M. Downing 150	4029 12 D. T. Smith 150	4030 12 A. E. Cator 150	4031 12 J. H. Young 150	4032 12 R. B. Christy 150
3730 16 F. McCutler 310.05	4025 13 R. D. Barnley 150	4027 13 Chas R. Huchs 150	4028 13 Leander 320	4029 13 Campbell System Farm J. M. Downing 150	4030 13 D. T. Smith 150	4031 13 A. E. Cator 150	4032 13 J. H. Young 150	4033 13 R. B. Christy 150



**PLAT OF**  
**TOWNSHIP 18 S. RANGE XXXII W.**

SCALE: 2 INCHES TO THE MILE.

OF THE 6<sup>TH</sup> P. M.



PLAT OF

TOWNSHIP 19 S. RANGE XXXII W.

SCALE: 2 INCHES TO THE MILE.

OF THE 6TH P. M.

40.26 C. L. Moolay 100.24	40.14 S. R. Quimby 100	40.13 F. J. Breda 80	40.07 A. S. Matison 240.04	39.95 G. F. Starr 320	39.97 J. J. Strupp 319.96	40.02 J. C. L. Brooks 380.70	40.12 F. D. Berickert 180.30	40.16 F. W. Berickert 319.84	39.78 School G. J. Chalk E. J. Wright 180	39.75 C. F. W. Berickert 639.62	39.99 G. F. Starr 320	39.97 G. F. Starr 320	40.08 J. W. Graub 160	40.12 F. Berickert 100	40.02 F. S. Eas 640	39.78 F. Berickert 320	39.99 Res G. Yeager 320	
B. F. Parker 117.25	S. R. Parker 117.25	C. H. Parker 117.27	J. O. Parker	G. F. Starr 320	G. F. Starr 640	E. J. Starr 320	J. W. Graub 160	F. Berickert 320	Res G. Yeager 320	B. H. Turner 160	E. M. Jeager 160	O. C. Whitman 320	M. E. Baldwin 160	U. G. Fuhr 160	S. S. Payne 160	B. H. Turner 160	E. M. Jeager 160	
H. Mahter 169.20	N. J. Poole 100	G. F. Starr 320	G. F. Starr 640	G. F. Starr 640	J. G. Sangster 160	J. Missner 160	O. Mark 160	C. R. Druse 160	M. E. Baldwin 320	J. Jeager 160	J. Jeager 160	J. Jeager 160	J. G. Sangster 160	C. J. Sherman 160	A. J. Harr 80	M. E. Baldwin 320	T. Jeager 160	J. Hinshan 160
D. M. Vaughan 167.60	H. Mozer 160	F. H. Mahter 160	J. M. Hamilton 160	F. H. Mahter 320	J. G. Sangster 160	C. Marie 160	C. J. Sherman 160	A. J. Harr 80	M. E. Baldwin 320	J. Jeager 160	J. Hinshan 160	J. Jeager 160	J. G. Sangster 160	C. J. Sherman 160	A. J. Harr 80	M. E. Baldwin 320	T. Jeager 160	J. Hinshan 160
M. E. Copr. 106.30	Watrino Land Co 180	J. H. Cirtwell 400	B. M. Raeburn 80	P. H. Mahter 400	S. E. Lovell 160	S. E. Penick 160	M. Cox 160	S. F. Thomas 160	M. E. Baldwin 160	M. B. Van Singer 80	D. Sloyd 80	J. Rittman 160	S. E. Penick 160	M. Cox 160	S. F. Thomas 160	M. E. Baldwin 160	M. B. Van Singer 80	D. Sloyd 80
J. F. Cox 155.80	C. Mann 100	J. E. Whitner 160	J. J. Boyer 160	P. H. Mahter 400	S. E. Lovell 160	S. E. Penick 160	M. Cox 160	S. F. Thomas 160	M. E. Baldwin 160	M. B. Van Singer 80	D. Sloyd 80	J. Rittman 160	S. E. Penick 160	M. Cox 160	S. F. Thomas 160	M. E. Baldwin 160	M. B. Van Singer 80	D. Sloyd 80
H. E. Snoritz 316.80	Watrino Land Co 160	B. M. Raeburn 160	G. R. Spater 160	E. Sickerbower 320	S. E. Penick 160	M. Cox 640	M. B. Van Singer 160	E. H. Squibie 160	Coffin 320	M. B. Van Singer 160	E. H. Squibie 160	Mitchell 640	S. E. Penick 160	M. Cox 640	M. B. Van Singer 160	E. H. Squibie 160	Coffin 320	Mitchell 640

PLAT OF  
**TOWNSHIP 20 S. RANGE XXXII W.**

SCALE: 2 INCHES TO THE MILE.

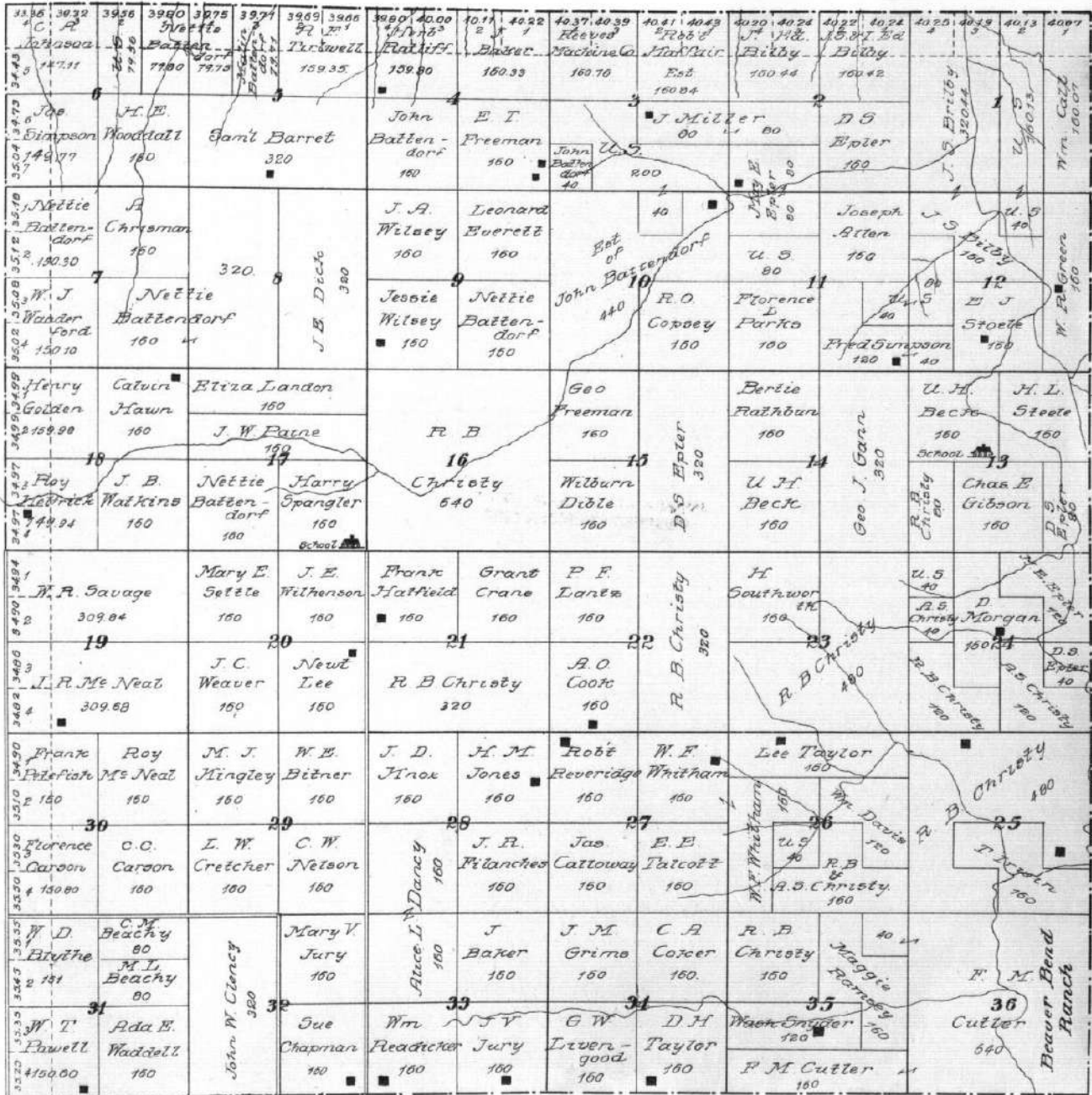
OF THE 6<sup>TH</sup> P. M.

3640 3641 3642 3643 3644 3645 3646 3647 3648 3649 3650 3651 3652 3653 3654 3655 3656 3657 3658 3659 3660	4014 J H. E. Shore 357.41	4022 J J. H. Houbgaster 180	4032 J Murphy 160.69	4033 J Lovesess 160.60	4039 J G. W. Herr 320.50	4031 J Singer 160.02	4037 J Julien 160.08	4035 J Schneid 160.86	4019 G Hummel 160.38	4017 M Riley 160.14	4010 G Shafer 160.24	4008 M French 160.08
3652 3653 3654 3655 3656 3657 3658 3659 3660	4014 J E. C. Magee 187.70	4022 J J. H. Houbgaster 180	4032 J J. J. Boyer 320	4033 J G. W. Herr 320.50	4031 J J. H. Altman 160	4037 J R. Barlow 100	4035 J Mrs. M. L. Schotwell 160	4019 G M. Hummel 160	4017 M G. R. Shafer 160	4010 G E. Betschart 160	4008 M J. H. De Vree 150	
3652 3653 3654 3655 3656 3657 3658 3659 3660	4014 J I. L. Drane 160	4022 J J. H. Murphy 160	4032 G G. Starr 160	4039 J J. H. Singer 160	4031 W. W. Riddell 160	4037 A. A. Wade 160	4035 J J. Hornstraal 160	4019 B B. F. Everly 160	4017 R R. G. Heely 160	4010 G G. R. Shafer 160	4008 S S. H. Looney 160	
3652 3653 3654 3655 3656 3657 3658 3659 3660	4014 J B. J. Gallagher 160	4022 E. E. Gallagher 160	4032 C. C. Neuenschwander 320	4039 J J. Worner 160	4031 F F. B. Wade 160	4037 A. A. J. Skinner 160	4035 J J. J. Porter 160	4019 J J. W. Cockran 160	4017 W W. Watkins 160	4010 R R. B. Crisley 160	4008 E E. Equitable Co 160	
3652 3653 3654 3655 3656 3657 3658 3659 3660	4014 E E. M. Taylor 160	4022 E E. M. Taylor 160	4032 E E. M. Taylor 640	4039 C C. Mark 640	4031 F F. E. Folner 160	4037 L L. Everett 160	4035 R R. I. Ruth 320	4019 S S. Saxton 160	4017 I I. Inv. Co 160	4010 G G. E. Gibson 160	4008 F F. W. F. W. Co 160	
3652 3653 3654 3655 3656 3657 3658 3659 3660	4014 R R. R. McCreary 160	4022 G G. A. Seitz 160	4032 T T. Taylor 640	4039 M M. Mark 640	4031 L L. Everett 160	4037 E E. Everett 160	4035 R R. I. Ruth 320	4019 F F. W. Shultz 160	4017 W W. E. Chamberlain 160	4010 H H. L. Frank 160	4008 J J. Varina 160	
3652 3653 3654 3655 3656 3657 3658 3659 3660	4014 C C. H. Brunson 160	4022 J J. Weaver 160	4032 C C. W. Dietz 160	4039 F F. A. Hines 160	4031 J J. Hines 160	4037 L L. M. Grimes 160	4035 J J. A. Fox 320	4019 A A. A. Fox 320	4017 W W. E. Waddell 160	4010 A A. E. Waddell 160	4008 E E. & G. Sickelbauer 160	
3652 3653 3654 3655 3656 3657 3658 3659 3660	4014 J J. G. Hull 160	4022 W W. Finkenbinder 160	4032 J J. Finkenbinder 320	4039 J J. H. Huhl 160	4031 J J. Drake 160	4037 G G. W. Ruth 160	4035 G G. G. Runner 160	4019 A A. E. Waddell 160	4017 W W. B. Simpson 160	4010 V V. E. Smith 160	4008 W W. S. Manker 160	
3652 3653 3654 3655 3656 3657 3658 3659 3660	4014 W W. Finkenbinder 160	4022 J J. Finkenbinder 160	4032 W W. Finkenbinder 480	4039 G G. W. Ruth 480	4031 T T. W. Hing 160	4037 B B. O. Burdick 160	4035 A A. B. Stuebler 160	4019 G G. R. Shafer 160	4017 C C. Wilcox 160	4010 M Mrs. M. Murray 160		
3652 3653 3654 3655 3656 3657 3658 3659 3660	4014 G G. Finkenbinder 160	4022 G G. Finkenbinder 160	4032 W W. Finkenbinder 480	4039 G G. W. Ruth 480	4031 G G. W. Ruth 160	4037 W W. S. Ruth 160	4035 C C. H. Wilcox 160	4019 W W. S. Ruth 160	4017 C C. H. Wilcox 160	4010 B B. Boyer 160		
3652 3653 3654 3655 3656 3657 3658 3659 3660	4014 J J. Murry 160	4022 W W. Finkenbinder 160	4032 C C. Langenicker 320	4039 C C. Marx 320	4031 G G. T. Doty 160	4037 S S. Steffen 160	4035 O O. Marx 160	4019 L L. V. Hupman 160	4017 M M. M. Starr 160	4010 W W. M. Beyer 320	4008 D D. Davis 320	
3652 3653 3654 3655 3656 3657 3658 3659 3660	4014 J J. Dore 160	4022 J J. Starr 160	4032 C C. Marx 160	4039 G G. T. Doty 160	4031 S S. Steffen 160	4037 O O. Marx 160	4035 A A. E. Waddell 160	4019 M M. M. Starr 160	4017 W W. H. Steffen 160	4010 W W. M. Beyer 320	4008 D D. Davis 320	

PLAT OF  
**TOWNSHIP 16 S. RANGE XXXII W.**

SCALE: 2 INCHES TO THE MILE.

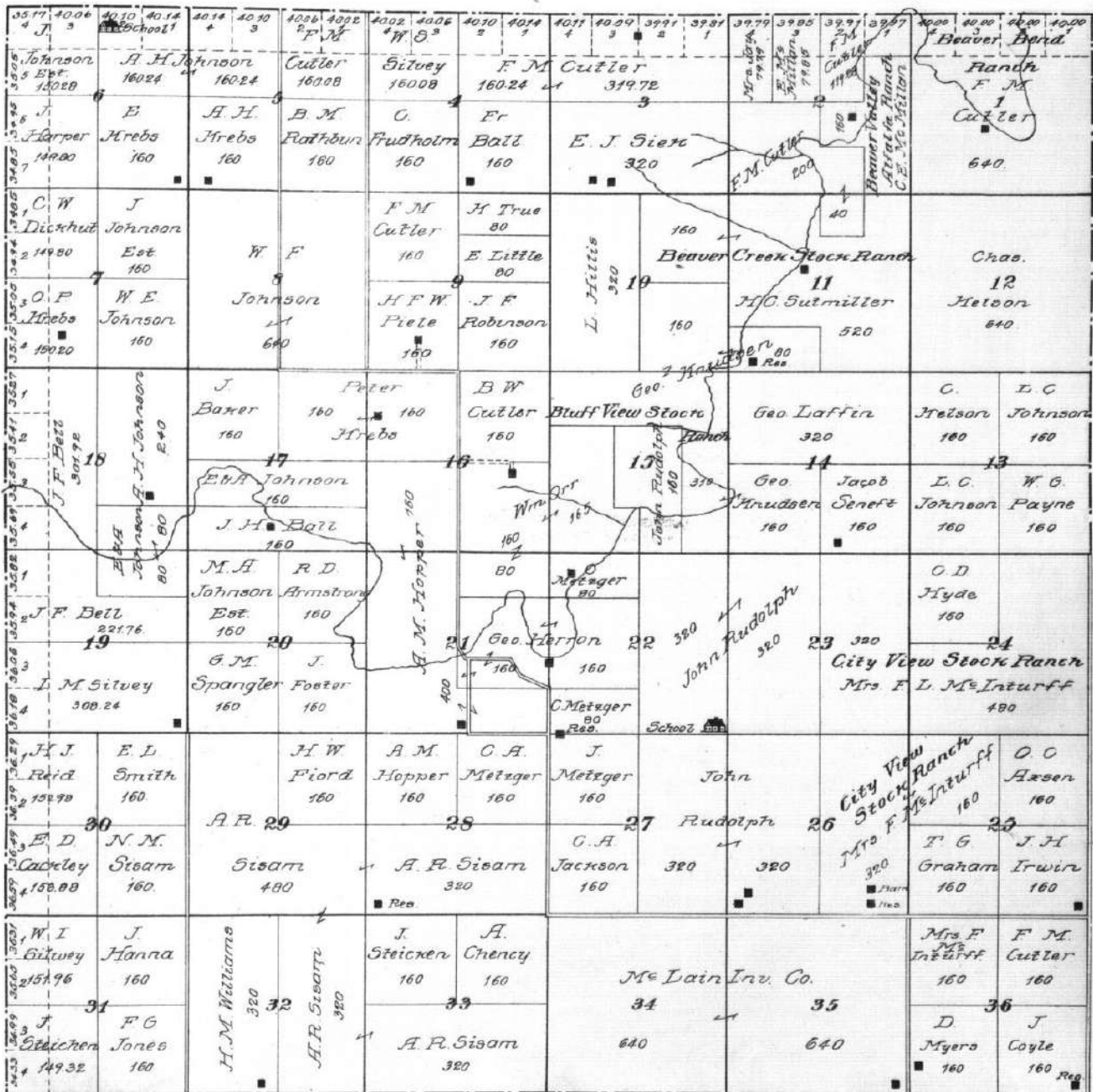
OF THE 6<sup>TH</sup> P. M.



PLAT OF  
**TOWNSHIP 17 S. RANGE XXXII W.**

SCALE: 2 INCHES TO THE MILE.

OF THE 6TH P. M.



PLAT OF  
**TOWNSHIP 18 S. RANGE XXXIII W.**

SCALE: 2 INCHES TO THE MILE.

OF THE 6<sup>TH</sup> P. M.

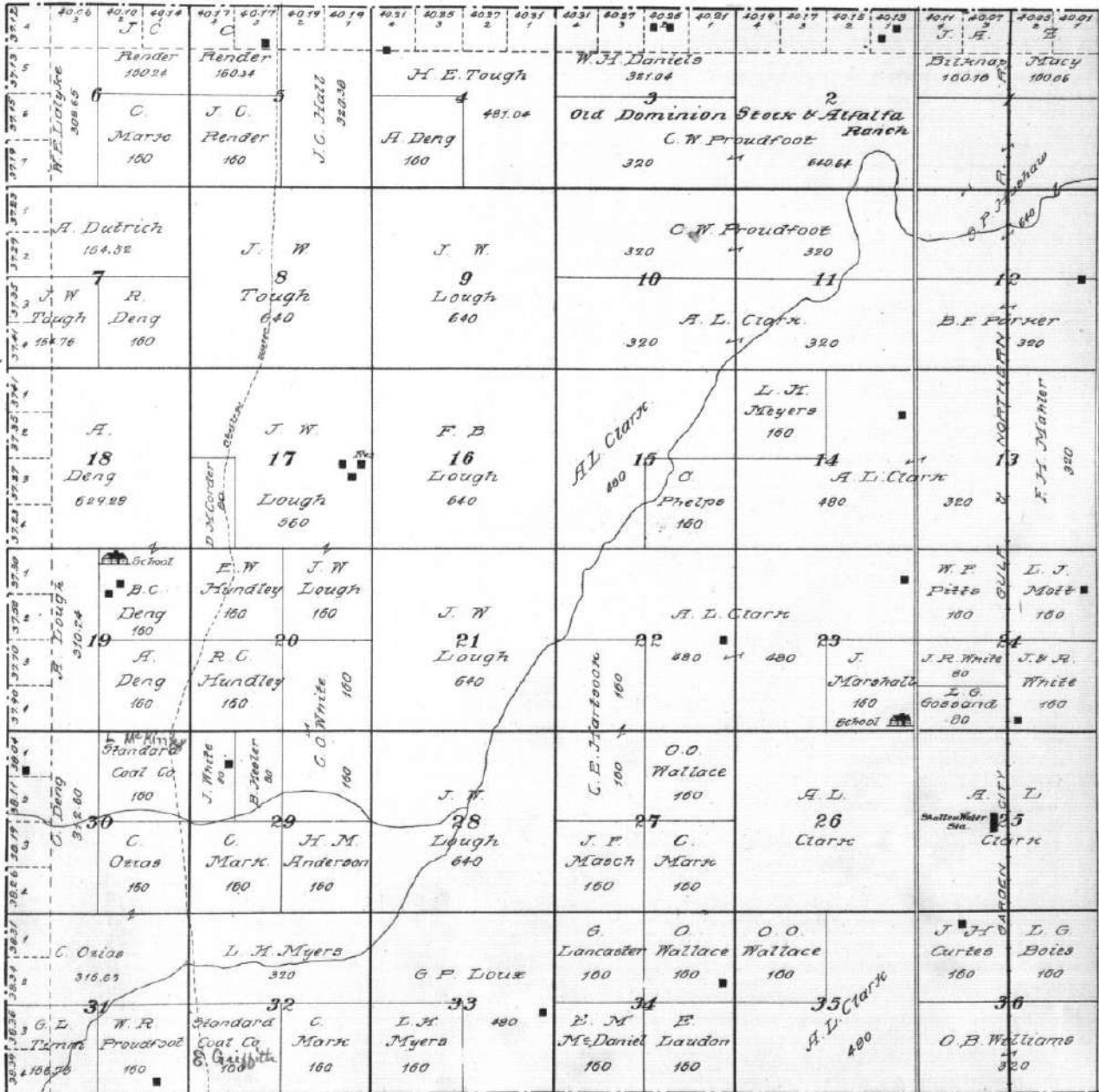
KANSAS STATE HISTORICAL SOCIETY  
PROPERTY NUMBER 1600

3107 1 Compstein 160.28	4028 1 160	4000 1 160.28	4006 1 320	4012 1 160.30	4018 1 L M 4	4024 1 160	4030 1 160	3993 1 160	3991 1 160	3979 1 160	3985 1 160	3991 1 160	3997 1 160	3998 1 160	3995 1 160	3991 1 160	3998 1 160	3997 1 160	3993 1 160	3998 1 160
3107 2 309.22	4028 2 320	4000 2 320	4006 2 320	4012 2 320	4018 2 320	4024 2 320	4030 2 320	3993 2 320	3991 2 320	3979 2 320	3985 2 320	3991 2 320	3997 2 320	3998 2 320	3995 2 320	3991 2 320	3998 2 320	3997 2 320	3993 2 320	3998 2 320
3107 3 160	4028 3 160	4000 3 160	4006 3 160	4012 3 160	4018 3 160	4024 3 160	4030 3 160	3993 3 160	3991 3 160	3979 3 160	3985 3 160	3991 3 160	3997 3 160	3998 3 160	3995 3 160	3991 3 160	3998 3 160	3997 3 160	3993 3 160	3998 3 160
3107 4 160	4028 4 160	4000 4 160	4006 4 160	4012 4 160	4018 4 160	4024 4 160	4030 4 160	3993 4 160	3991 4 160	3979 4 160	3985 4 160	3991 4 160	3997 4 160	3998 4 160	3995 4 160	3991 4 160	3998 4 160	3997 4 160	3993 4 160	3998 4 160
3107 5 160	4028 5 160	4000 5 160	4006 5 160	4012 5 160	4018 5 160	4024 5 160	4030 5 160	3993 5 160	3991 5 160	3979 5 160	3985 5 160	3991 5 160	3997 5 160	3998 5 160	3995 5 160	3991 5 160	3998 5 160	3997 5 160	3993 5 160	3998 5 160
3107 6 160	4028 6 160	4000 6 160	4006 6 160	4012 6 160	4018 6 160	4024 6 160	4030 6 160	3993 6 160	3991 6 160	3979 6 160	3985 6 160	3991 6 160	3997 6 160	3998 6 160	3995 6 160	3991 6 160	3998 6 160	3997 6 160	3993 6 160	3998 6 160
3107 7 160	4028 7 160	4000 7 160	4006 7 160	4012 7 160	4018 7 160	4024 7 160	4030 7 160	3993 7 160	3991 7 160	3979 7 160	3985 7 160	3991 7 160	3997 7 160	3998 7 160	3995 7 160	3991 7 160	3998 7 160	3997 7 160	3993 7 160	3998 7 160
3107 8 160	4028 8 160	4000 8 160	4006 8 160	4012 8 160	4018 8 160	4024 8 160	4030 8 160	3993 8 160	3991 8 160	3979 8 160	3985 8 160	3991 8 160	3997 8 160	3998 8 160	3995 8 160	3991 8 160	3998 8 160	3997 8 160	3993 8 160	3998 8 160
3107 9 160	4028 9 160	4000 9 160	4006 9 160	4012 9 160	4018 9 160	4024 9 160	4030 9 160	3993 9 160	3991 9 160	3979 9 160	3985 9 160	3991 9 160	3997 9 160	3998 9 160	3995 9 160	3991 9 160	3998 9 160	3997 9 160	3993 9 160	3998 9 160
3107 10 160	4028 10 160	4000 10 160	4006 10 160	4012 10 160	4018 10 160	4024 10 160	4030 10 160	3993 10 160	3991 10 160	3979 10 160	3985 10 160	3991 10 160	3997 10 160	3998 10 160	3995 10 160	3991 10 160	3998 10 160	3997 10 160	3993 10 160	3998 10 160
3107 11 160	4028 11 160	4000 11 160	4006 11 160	4012 11 160	4018 11 160	4024 11 160	4030 11 160	3993 11 160	3991 11 160	3979 11 160	3985 11 160	3991 11 160	3997 11 160	3998 11 160	3995 11 160	3991 11 160	3998 11 160	3997 11 160	3993 11 160	3998 11 160
3107 12 160	4028 12 160	4000 12 160	4006 12 160	4012 12 160	4018 12 160	4024 12 160	4030 12 160	3993 12 160	3991 12 160	3979 12 160	3985 12 160	3991 12 160	3997 12 160	3998 12 160	3995 12 160	3991 12 160	3998 12 160	3997 12 160	3993 12 160	3998 12 160
3107 13 160	4028 13 160	4000 13 160	4006 13 160	4012 13 160	4018 13 160	4024 13 160	4030 13 160	3993 13 160	3991 13 160	3979 13 160	3985 13 160	3991 13 160	3997 13 160	3998 13 160	3995 13 160	3991 13 160	3998 13 160	3997 13 160	3993 13 160	3998 13 160
3107 14 160	4028 14 160	4000 14 160	4006 14 160	4012 14 160	4018 14 160	4024 14 160	4030 14 160	3993 14 160	3991 14 160	3979 14 160	3985 14 160	3991 14 160	3997 14 160	3998 14 160	3995 14 160	3991 14 160	3998 14 160	3997 14 160	3993 14 160	3998 14 160
3107 15 160	4028 15 160	4000 15 160	4006 15 160	4012 15 160	4018 15 160	4024 15 160	4030 15 160	3993 15 160	3991 15 160	3979 15 160	3985 15 160	3991 15 160	3997 15 160	3998 15 160	3995 15 160	3991 15 160	3998 15 160	3997 15 160	3993 15 160	3998 15 160
3107 16 160	4028 16 160	4000 16 160	4006 16 160	4012 16 160	4018 16 160	4024 16 160	4030 16 160	3993 16 160	3991 16 160	3979 16 160	3985 16 160	3991 16 160	3997 16 160	3998 16 160	3995 16 160	3991 16 160	3998 16 160	3997 16 160	3993 16 160	3998 16 160
3107 17 160	4028 17 160	4000 17 160	4006 17 160	4012 17 160	4018 17 160	4024 17 160	4030 17 160	3993 17 160	3991 17 160	3979 17 160	3985 17 160	3991 17 160	3997 17 160	3998 17 160	3995 17 160	3991 17 160	3998 17 160	3997 17 160	3993 17 160	3998 17 160
3107 18 160	4028 18 160	4000 18 160	4006 18 160	4012 18 160	4018 18 160	4024 18 160	4030 18 160	3993 18 160	3991 18 160	3979 18 160	3985 18 160	3991 18 160	3997 18 160	3998 18 160	3995 18 160	3991 18 160	3998 18 160	3997 18 160	3993 18 160	3998 18 160
3107 19 160	4028 19 160	4000 19 160	4006 19 160	4012 19 160	4018 19 160	4024 19 160	4030 19 160	3993 19 160	3991 19 160	3979 19 160	3985 19 160	3991 19 160	3997 19 160	3998 19 160	3995 19 160	3991 19 160	3998 19 160	3997 19 160	3993 19 160	3998 19 160
3107 20 160	4028 20 160	4000 20 160	4006 20 160	4012 20 160	4018 20 160	4024 20 160	4030 20 160	3993 20 160	3991 20 160	3979 20 160	3985 20 160	3991 20 160	3997 20 160	3998 20 160	3995 20 160	3991 20 160	3998 20 160	3997 20 160	3993 20 160	3998 20 160
3107 21 160	4028 21 160	4000 21 160	4006 21 160	4012 21 160	4018 21 160	4024 21 160	4030 21 160	3993 21 160	3991 21 160	3979 21 160	3985 21 160	3991 21 160	3997 21 160	3998 21 160	3995 21 160	3991 21 160	3998 21 160	3997 21 160	3993 21 160	3998 21 160
3107 22 160	4028 22 160	4000 22 160	4006 22 160	4012 22 160	4018 22 160	4024 22 160	4030 22 160	3993 22 160	3991 22 160	3979 22 160	3985 22 160	3991 22 160	3997 22 160	3998 22 160	3995 22 160	3991 22 160	3998 22 160	3997 22 160	3993 22 160	3998 22 160
3107 23 160	4028 23 160	4000 23 160	4006 23 160	4012 23 160	4018 23 160	4024 23 160	4030 23 160	3993 23 160	3991 23 160	3979 23 160	3985 23 160	3991 23 160	3997 23 160	3998 23 160	3995 23 160	3991 23 160	3998 23 160	3997 23 160	3993 23 160	3998 23 160
3107 24 160	4028 24 160	4000 24 160	4006 24 160	4012 24 160	4018 24 160	4024 24 160	4030 24 160	3993 24 160	3991 24 160	3979 24 160	3985 24 160	3991 24 160	3997 24 160	3998 24 160	3995 24 160	3991 24 160	3998 24 160	3997 24 160	3993 24 160	3998 24 160
3107 25 160	4028 25 160	4000 25 160	4006 25 160	4012 25 160	4018 25 160	4024 25 160	4030 25 160	3993 25 160	3991 25 160	3979 25 160	3985 25 160	3991 25 160	3997 25 160	3998 25 160	3995 25 160	3991 25 160	3998 25 160	3997 25 160	3993 25 160	3998 25 160
3107 26 160	4028 26 160	4000 26 160	4006 26 160	4012 26 160	4018 26 160	4024 26 160	4030 26 160	3993 26 160	3991 26 160	3979 26 160	3985 26 160	3991 26 160	3997 26 160	3998 26 160	3995 26 160	3991 26 160	3998 26 160	3997 26 160	3993 26 160	3998 26 160
3107 27 160	4028 27 160	4000 27 160	4006 27 160	4012 27 160	4018 27 160	4024 27 160	4030 27 160	3993 27 160	3991 27 160	3979 27 160	3985 27 160	3991 27 160	3997 27 160	3998 27 160	3995 27 160	3991 27 160	3998 27 160	3997 27 160	3993 27 160	3998 27 160
3107 28 160	4028 28 160	4000 28 160	4006 28 160	4012 28 160	4018 28 160	4024 28 160	4030 28 160	3993 28 160	3991 28 160	3979 28 160	3985 28 160	3991 28 160	3997 28 160	3998 28 160	3995 28 160	3991 28 160	3998 28 160	3997 28 160	3993 28 160	3998 28 160
3107 29 160	4028 29 160	4000 29 160	4006 29 160	4012 29 160	4018 29 160	4024 29 160	4030 29 160	3993 29 160	3991 29 160	3979 29 160	3985 29 160	3991 29 160	3997 29 160	3998 29 160	3995 29 160	3991 29 160	3998 29 160	3997 29 160	3993 29 160	3998 29 160
3107 30 160	4028 30 160	4000 30 160	4006 30 160	4012 30 160	4018 30 160	4024 30 160	4030 30 160	3993 30 160	3991 30 160	3979 30 160	3985 30 160	3991 30 160	3997 30 160	3998 30 160	3995 30 160	3991 30 160	3998 30 160	3997 30 160	3993 30 160	3998 30 160
3107 31 160	4028 31 160	4000 31 160	4006 31 16																	

PLAT OF  
**TOWNSHIP 19 S. RANGE XXXIII W.**

SCALE: 2 INCHES TO THE MILE.

OF THE 6<sup>TH</sup> P. M.



**PLAT OF**  
**TOWNSHIP 20 S. RANGE XXXIII W.**

SCALE: 2 INCHES TO THE MILE.

OF THE 6<sup>TH</sup> P. M.

3994 15 C. A. Little 159.84	3991 2 E. A. 159.77	4003 7 C. Morse 320.97	4070 2 A. L. Clark 321.75	4100 1 L. J. C. 101.90	4092 2 C. 103.90	4088 2 J. G. 160	4035 2 J. 160	4037 2 A. I. Clark 421.04	4031 2 A. I. Clark 420.04	4028 2 F. A. 160	4018 2 F. A. 160	4004 2 F. A. 160	4001 2 Herr 160	4000 2 A. L. Clark 160	4000 2 Wright 160
1 A. H. Weaver 160	2 F. Danielson 160	3 C. O. Ozga 160	4 P. Danielson 160	5 H. L. Prosser 320	6 H. L. Clark 160	7 P. M. Gilder 160	8 A. L. Clark 160	9 J. D. Younce 320	10 G. Utley 160	11 C. Mork 160	12 G. L. Frazee 160	13 I. L. Drake 160	14 G. L. Frazee 160	15 G. L. Frazee 160	16 G. L. Frazee 160
17 P. A. Furdley 159.60	18 J. Murray 160	19 G. G. Land & Inv. Co. 160	20 M. Symor 160	21 J. W. Morgan 160	22 G. Finnebinder 160	23 O. F. Wilson 160	24 C. Mark 160	25 J. B. Rea 160	26 F. A. Vanman 160	27 G. L. Frazee 160	28 G. L. Frazee 160	29 G. L. Frazee 160	30 G. L. Frazee 160	31 G. L. Frazee 160	32 G. L. Frazee 160
33 J. M. Maker 160.48	34 G. C. 160	35 Land & Inv. Co. 320	36 J. W. 160	37 J. W. 160	38 H. H. & H. S. 160	39 H. C. Vaniman 160	40 M. Dague 320	41 I. L. Drake 160	42 G. L. Frazee 160	43 G. L. Frazee 160	44 G. L. Frazee 160	45 G. L. Frazee 160	46 G. L. Frazee 160	47 G. L. Frazee 160	48 G. L. Frazee 160
49 P. O. Shields 156.64	50 M. Dague 160	51 S. J. Hartzell 160	52 G. H. Shaffer 160	53 J. C. Weaver 160	54 J. A. Davis 160	55 H. H. & H. S. 160	56 D. W. Royer 160	57 C. E. Elliott 160	58 G. L. Frazee 160	59 G. L. Frazee 160	60 G. L. Frazee 160	61 G. L. Frazee 160	62 G. L. Frazee 160	63 G. L. Frazee 160	64 G. L. Frazee 160
65 H. E. Dague 160	66 S. J. Hartzell 160	67 A. D. Clark 160	68 J. C. Weaver 160	69 J. A. Davis 160	70 H. H. & H. S. 160	71 D. W. Royer 160	72 C. E. Elliott 160	73 G. L. Frazee 160	74 G. L. Frazee 160	75 G. L. Frazee 160	76 G. L. Frazee 160	77 G. L. Frazee 160	78 G. L. Frazee 160	79 G. L. Frazee 160	80 G. L. Frazee 160
81 I. Drake 160	82 L. J. Groves 160	83 G. L. Frazee 160	84 G. Finnebinder 160	85 S. Lough 160	86 N. P. Johnson 160	87 H. H. Heath 160	88 Finnnebinder & S. J. Larra 160	89 G. L. Frazee 160	90 G. L. Frazee 160	91 G. L. Frazee 160	92 G. L. Frazee 160	93 G. L. Frazee 160	94 G. L. Frazee 160	95 G. L. Frazee 160	96 G. L. Frazee 160
97 S. P. Weaver 160	98 R. 160	99 Hampson 640	100 P. W. Sponable 320	101 R. Hampson 320	102 J. Crist 160	103 S. S. Stover 160	104 J. J. Force 160	105 G. L. Frazee 160	106 G. L. Frazee 160	107 G. L. Frazee 160	108 G. L. Frazee 160	109 G. L. Frazee 160	110 G. L. Frazee 160	111 G. L. Frazee 160	112 G. L. Frazee 160
113 C. E. Schofield 160	114 H. W. Anderson 160	115 A. D. Clark 160	116 Mrs. C. B. Merrill 160	117 C. Mark 160	118 H. L. Babbett 160	119 J. Crist 160	120 B. Stover 160	121 S. Crane 160	122 G. L. Frazee 160	123 G. L. Frazee 160	124 G. L. Frazee 160	125 G. L. Frazee 160	126 G. L. Frazee 160	127 G. L. Frazee 160	128 G. L. Frazee 160
129 C. E. Schofield 160	130 H. W. Anderson 160	131 A. D. Clark 160	132 Mrs. C. B. Merrill 160	133 C. Mark 160	134 H. L. Babbett 160	135 J. Crist 160	136 B. Stover 160	137 S. Crane 160	138 G. L. Frazee 160	139 G. L. Frazee 160	140 G. L. Frazee 160	141 G. L. Frazee 160	142 G. L. Frazee 160	143 G. L. Frazee 160	144 G. L. Frazee 160
145 C. E. Schofield 160	146 H. W. Anderson 160	147 A. D. Clark 160	148 Mrs. C. B. Merrill 160	149 C. Mark 160	150 H. L. Babbett 160	151 J. Crist 160	152 B. Stover 160	153 S. Crane 160	154 G. L. Frazee 160	155 G. L. Frazee 160	156 G. L. Frazee 160	157 G. L. Frazee 160	158 G. L. Frazee 160	159 G. L. Frazee 160	160 G. L. Frazee 160
161 C. E. Schofield 160	162 H. W. Anderson 160	163 A. D. Clark 160	164 Mrs. C. B. Merrill 160	165 C. Mark 160	166 H. L. Babbett 160	167 J. Crist 160	168 B. Stover 160	169 S. Crane 160	170 G. L. Frazee 160	171 G. L. Frazee 160	172 G. L. Frazee 160	173 G. L. Frazee 160	174 G. L. Frazee 160	175 G. L. Frazee 160	176 G. L. Frazee 160
177 C. E. Schofield 160	178 H. W. Anderson 160	179 A. D. Clark 160	180 Mrs. C. B. Merrill 160	181 C. Mark 160	182 H. L. Babbett 160	183 J. Crist 160	184 B. Stover 160	185 S. Crane 160	186 G. L. Frazee 160	187 G. L. Frazee 160	188 G. L. Frazee 160	189 G. L. Frazee 160	190 G. L. Frazee 160	191 G. L. Frazee 160	192 G. L. Frazee 160
193 C. E. Schofield 160	194 H. W. Anderson 160	195 A. D. Clark 160	196 Mrs. C. B. Merrill 160	197 C. Mark 160	198 H. L. Babbett 160	199 J. Crist 160	200 B. Stover 160	201 S. Crane 160	202 G. L. Frazee 160	203 G. L. Frazee 160	204 G. L. Frazee 160	205 G. L. Frazee 160	206 G. L. Frazee 160	207 G. L. Frazee 160	208 G. L. Frazee 160
209 C. E. Schofield 160	210 H. W. Anderson 160	211 A. D. Clark 160	212 Mrs. C. B. Merrill 160	213 C. Mark 160	214 H. L. Babbett 160	215 J. Crist 160	216 B. Stover 160	217 S. Crane 160	218 G. L. Frazee 160	219 G. L. Frazee 160	220 G. L. Frazee 160	221 G. L. Frazee 160	222 G. L. Frazee 160	223 G. L. Frazee 160	224 G. L. Frazee 160
225 C. E. Schofield 160	226 H. W. Anderson 160	227 A. D. Clark 160	228 Mrs. C. B. Merrill 160	229 C. Mark 160	230 H. L. Babbett 160	231 J. Crist 160	232 B. Stover 160	233 S. Crane 160	234 G. L. Frazee 160	235 G. L. Frazee 160	236 G. L. Frazee 160	237 G. L. Frazee 160	238 G. L. Frazee 160	239 G. L. Frazee 160	240 G. L. Frazee 160
241 C. E. Schofield 160	242 H. W. Anderson 160	243 A. D. Clark 160	244 Mrs. C. B. Merrill 160	245 C. Mark 160	246 H. L. Babbett 160	247 J. Crist 160	248 B. Stover 160	249 S. Crane 160	250 G. L. Frazee 160	251 G. L. Frazee 160	252 G. L. Frazee 160	253 G. L. Frazee 160	254 G. L. Frazee 160	255 G. L. Frazee 160	256 G. L. Frazee 160
257 C. E. Schofield 160	258 H. W. Anderson 160	259 A. D. Clark 160	260 Mrs. C. B. Merrill 160	261 C. Mark 160	262 H. L. Babbett 160	263 J. Crist 160	264 B. Stover 160	265 S. Crane 160	266 G. L. Frazee 160	267 G. L. Frazee 160	268 G. L. Frazee 160	269 G. L. Frazee 160	270 G. L. Frazee 160	271 G. L. Frazee 160	272 G. L. Frazee 160
273 C. E. Schofield 160	274 H. W. Anderson 160	275 A. D. Clark 160	276 Mrs. C. B. Merrill 160	277 C. Mark 160	278 H. L. Babbett 160	279 J. Crist 160	280 B. Stover 160	281 S. Crane 160	282 G. L. Frazee 160	283 G. L. Frazee 160	284 G. L. Frazee 160	285 G. L. Frazee 160	286 G. L. Frazee 160	287 G. L. Frazee 160	288 G. L. Frazee 160
289 C. E. Schofield 160	290 H. W. Anderson 160	291 A. D. Clark 160	292 Mrs. C. B. Merrill 160	293 C. Mark 160	294 H. L. Babbett 160	295 J. Crist 160	296 B. Stover 160	297 S. Crane 160	298 G. L. Frazee 160	299 G. L. Frazee 160	300 G. L. Frazee 160	301 G. L. Frazee 160	302 G. L. Frazee 160	303 G. L. Frazee 160	304 G. L. Frazee 160
305 C. E. Schofield 160	306 H. W. Anderson 160	307 A. D. Clark 160	308 Mrs. C. B. Merrill 160	309 C. Mark 160	310 H. L. Babbett 160	311 J. Crist 160	312 B. Stover 160	313 S. Crane 160	314 G. L. Frazee 160	315 G. L. Frazee 160	316 G. L. Frazee 160	317 G. L. Frazee 160	318 G. L. Frazee 160	319 G. L. Frazee 160	320 G. L. Frazee 160
321 C. E. Schofield 160	322 H. W. Anderson 160	323 A. D. Clark 160	324 Mrs. C. B. Merrill 160	325 C. Mark 160	326 H. L. Babbett 160	327 J. Crist 160	328 B. Stover 160	329 S. Crane 160	330 G. L. Frazee 160	331 G. L. Frazee 160	332 G. L. Frazee 160	333 G. L. Frazee 160	334 G. L. Frazee 160	335 G. L. Frazee 160	336 G. L. Frazee 160
337 C. E. Schofield 160	338 H. W. Anderson 160	339 A. D. Clark 160	340 Mrs. C. B. Merrill 160	341 C. Mark 160	342 H. L. Babbett 160	343 J. Crist 160	344 B. Stover 160	345 S. Crane 160	346 G. L. Frazee 160	347 G. L. Frazee 160	348 G. L. Frazee 160	349 G. L. Frazee 160	350 G. L. Frazee 160	351 G. L. Frazee 160	352 G. L. Frazee 160
353 C. E. Schofield 160	354 H. W. Anderson 160	355 A. D. Clark 160	356 Mrs. C. B. Merrill 160	357 C. Mark 160	358 H. L. Babbett 160	359 J. Crist 160	360 B. Stover 160	361 S. Crane 160	362 G. L. Frazee 160	363 G. L. Frazee 160	364 G. L. Frazee 160	365 G. L. Frazee 160	366 G. L. Frazee 160	367 G. L. Frazee 160	368 G. L. Frazee 160
369 C. E. Schofield 160	370 H. W. Anderson 160	371 A. D. Clark 160	372 Mrs. C. B. Merrill 160	373 C. Mark 160	374 H. L. Babbett 160	375 J. Crist 160	376 B. Stover 160	377 S. Crane 160	378 G. L. Frazee 160	379 G. L. Frazee 160	380 G. L. Frazee 160	381 G. L. Frazee 160	382 G. L. Frazee 160	383 G. L. Frazee 160	384 G. L. Frazee 160
385 C. E. Schofield 160	386 H. W. Anderson 160	387 A. D. Clark 160	388 Mrs. C. B. Merrill 160	389 C. Mark 160	390 H. L. Babbett 160	391 J. Crist 160	392 B. Stover 160	393 S. Crane 160	394 G. L. Frazee 160	395 G. L. Frazee 160	396 G. L. Frazee 160	397 G. L. Frazee 160	398 G. L. Frazee 160	399 G. L. Frazee 160	400 G. L. Frazee 160
401 C. E. Schofield 160	402 H. W. Anderson 160	403 A. D. Clark 160	404 Mrs. C. B. Merrill 160	405 C. Mark 160	406 H. L. Babbett 160	407 J. Crist 160	408 B. Stover 160	409 S. Crane 160	410 G. L. Frazee 160	411 G. L. Frazee 160	412 G. L. Frazee 160	413 G. L. Frazee 160	414 G. L. Frazee 160	415 G. L. Frazee 160	416 G. L. Frazee 160
417 C. E. Schofield 160	418 H. W. Anderson 160	419 A. D. Clark 160	420 Mrs. C. B. Merrill 160	421 C. Mark 160	422 H. L. Babbett 160	423 J. Crist 160	424 B. Stover 160	425 S. Crane 160	426 G. L. Frazee 160	427 G. L. Frazee 160	428 G. L. Frazee 160	429 G. L. Frazee 160	430 G. L. Frazee 160	431 G. L. Frazee 160	432 G. L. Frazee 160
433 C. E. Schofield 160	434 H. W. Anderson 160	435 A. D. Clark 160	436 Mrs. C. B. Merrill 160	437 C. Mark 160	438 H. L. Babbett 160	439 J. Crist 160	440 B. Stover 160	441 S. Crane 160	442 G. L. Frazee 160	443 G. L. Frazee 160	444 G. L. Frazee 160	445 G. L. Frazee 160	446 G. L. Frazee 160	447 G. L. Frazee 160	448 G. L. Frazee 160
449 C. E. Schofield 160	450 H. W. Anderson 160	451 A. D. Clark 160	452 Mrs. C. B. Merrill 160	453 C. Mark 160	454 H. L. Babbett 160	455 J. Crist 160	456 B. Stover 160	457 S. Crane 160	458 G. L. Frazee 160	459 G. L. Frazee 160	460 G. L. Frazee 160	461 G. L. Frazee 160	462 G. L. Frazee 160	463 G. L. Frazee 160	464 G. L. Frazee 160
465 C. E. Schofield 160	466 H. W. Anderson 160	467 A. D. Clark 160	468 Mrs. C. B. Merrill 160	469 C. Mark 160	470 H. L. Babbett 160	471 J. Crist 160	472 B. Stover 160	473 S. Crane 160	474 G. L. Frazee 160	475 G. L. Frazee 160	476 G. L. Frazee 160	477 G. L. Frazee 160	478 G. L. Frazee 160	479 G. L. Frazee 160	480 G. L. Frazee 160
481 C. E. Schofield 160	482 H. W. Anderson 160	483 A. D. Clark 160	484 Mrs. C. B. Merrill 160	485 C. Mark 160	486 H. L. Babbett 160	487 J. Crist 160	488 B. Stover 160	489 S. Crane 160	490 G. L. Frazee 160	491 G. L. Frazee 160	492 G. L. Frazee 160	493 G. L. Frazee 160	494 G. L. Frazee 160	495 G. L. Frazee 160	496 G. L. Frazee 160
497 C. E. Schofield 160	498 H. W. Anderson 160	499 A. D. Clark 160	500 Mrs. C. B. Merrill 160	501 C. Mark 160	502 H. L. Babbett 160	503 J. Crist 160	504 B. Stover 160	505 S. Crane 							



**PLAT OF**  
**TOWNSHIP 16 S. RANGE XXXIV W.**

SCALE: 2 INCHES TO THE MILE.

OF THE 6<sup>TH</sup> P. M.

1191 4813 Alfred 3491	4227 1623 J 16370	4623 1620 John R 3082R	4633 1620 2 4660	4228 4058 John A 17141	4210 4623 2	4454 4224 2	4383 4343 John 18728	4309 4249 John 16558	4189 4129 2 16370	4625 4000 3 3955, 3970	
Ernest 16428	Blodgett 16370	Jones 3082R	Willard Earnhart 160	W. A. Potter 16008	Dorville 18728	John 16558	L. S. 16370	Mary E.	H Settle Ray 47910		
6 Hinton & Dennis 308.16	C. A. Belknap 160	U. B. 40	Willard Earnhart 160	330.01	W. C. Logan 160	T. Tucker 80	J. J. Boyer 80	J. E. Gayler 320	H Settle Ray 47910		
Flory Everett 14918	L. F. Eardwell 160	Mrs Blagal 160	C. W. Carpenter 160	J. A. Jones 160	W. A. Potter 160	Isaac Walt 160	80	Nellie E. Gray 160	Henry Mie 160	B. F. Calk 160	Mrs Swan 160
Nancy Hale 14954	R. R. Hale 160	E. C. Whitham 160	E. O. Carpenter 160	Mary E. Settle 160	J. E. Wyatt 160	C. G. Underwood 160	W. H. Dicks 160	Susan Hale 160	D. E. Funston 160	H. H. Stern 160	J. F. Flanders 160
John Hale 1649	John Hoefler 160	E. C. Whitham 160	Philip Laplante 160	Q. A. Whitham 160	Gen Ann Hoover 80	W. A. Humphrey 160	S. P. Walker 160	Mrs. E. E. Adams 320.	Jennie Boyer 160	J. G. Funston 160	W. B. Watts 160
Richard Palmer 14955	C. H. Merriman 160	Q. A. Whitham 160	M. H. Whitham 160	16 PENCE	H. J. Adams 80.	C. Christian 160	Chas H. Wyatt 160	Mrs. E. E. Adams 320.	W. H. Hawkins 160	J. M. Melfrink 160	W. A. Zoper 160
G. T. Daly 15908	E. H. Taylor 160	J. H. Better. 320	Geo T. Daly 160	Leonard Everett 160	R. J. Radnor 160	A. M. Duffy 160	Pence View Stock Ranch W. H. Hawkins. 160 320	Pretty Prairie Stock Ranch			
Richard Palmer 15955	J. A. Whitham 160	J. H. Better. 320	G. H. Wyatt 160	J. T. Schivent 160	E. J. McCormick 160	J. W. Green 160	M. A. Hawkins 160 320	R. J. Quance 160 640			
J. Q. Whitham 213140	Torry Everett 160	J. M. Walker 160	E. A. Witch 160	W. W. Crane 160	A. E. Waddell 320	Chas E. Gildson 160	B. F. Gilkison 160	S. M. Thompson 160	A. J. Quance 160 320		
Abner Fyle 15260	J. A. Whitham 160	A. Hampson 160	G. J. Pech 160	Wm N. Jones 160	A. E. Waddell 320	S. C. Geiger 160	L. H. Perkins 160	Sarah W. August 160	Frank Petifish 160	Fred Hueh 160	With Hunter 160
B. B. Christy 32.90	H. J. Bundy 160	J. A. L. Waddell 160	J. W. Green 160	A. N. Ffingier 320	Adda E. Waddell 160	B. Vogeli 160	R. B. Christy 160	W. H. Hunter 160 320			
J. G. Condon 152.30	Ben Adalman 160	Ward Comde 160	Geo S. Miles 160	L. H. Goodrich 160	A. N. Ffingier 320	Ed. Ross 160	J. W. Green 160	Alvie E. Ford 160	W. H. Garvin 160	Victoria Piergue 320	

PLAT OF  
TOWNSHIP 17 S. RANGE XXXIV W.

SCALE: 2 INCHES TO THE MILE.

OF THE 6<sup>TH</sup> P. M.

3593 3973 4 Geo. M. 159.59	3955 3973 1 John Cramer 159.92	3912 3880 3 Watson 157.92	3810 3810 2 Downer 157.64	3812 3838 3 J. P. Campbell 314	3702 3708 4 Ed 158.10	3712 3710 2 Diffenbacher 158.30	3710 3690 4 A. D. 158	3670 3650 2 Nancy 157.20	3560 3900 3 E. S. 157.60	3410 3780 3 J. S. 159.20	
Fr. Watson 152.32	F. H. C. Hampson 160	J. P. Campbell 160	E. E. Hutchie 160	F. Hideland 150	S. Lowman 160	W. B. Planders 160	A. D. Batty 160	E. H. Batty 160	O. M. Schultz 160	S. E. Victor 160	J. A. Carpenter 160
C. B. Dartvil 152.24	G. A. Denning 160	W. A. Perkins 160	H. Beasley 160	H. Beasley 160	G. Spangler 160	Schafeld & Lowman		R. L. Denning 160	O. Garbron 160	F. A. Daniels 160	
J. R. Hawin 150	F. H. C. Hampson 160	G. W. Spangler 160	W. H. Perkins 160	J. H. Cowdery 160	J. Baker 160	J. W. Taylor 160	460 D. G. Nauber 160	320 Jas. F. Bell 160	160 M. A. Burgess 160		
C. W. Savage 160	W. R. Savage 160	W. H. Boom 160		F. H. C. Hampson 320	J. W. Taylor 160	B. H. Brunson 160	J. J. Condon 160	John Lenz 320			
F. H. C. Hampson 190.97	E. H. C. Hampson 320		J. W. Taylor 160		I. W. Taylor 160	Salmon 160	Lenz 160	Jas. F. Bell 480	R. C. Coffey 160		
L. L. Hotelling 80	F. A. Ogden 160	J. Boyer 40	F. H. C. Hampson 200	F. Garwin 160	May Evans	Jas. W. Bell 320					
F. H. Hampson 159.76	Scott City Hampson 160	J. W. Meade 160	Wilder 160	Ino 22 Lere 440	C. A. Garvin 560	D. J. Peper 160		E. Cunning 160			
R. Hampson 623.04	L. E. Peter 160	R. Hampson 160	C. A. Wilder 320	School	A. A. Borum 160	C. S. La Follette 160	C. A. Garvin 160	R. B. Irvin 160	R. W. Pearson 160		
J. C. Davis 160	G. L. Finn 160	Chas. W. Gray 320		29 W. I. Silvey 160	28 C. A. Wilder 160	27 R. T. Miller 160	26 M. H. Guthrie 160	25 C. A. Garvin 320	H. L. Steinberg 160	Nich. Hoffman 160	H. J. Reid 160
J. P. J. Nelson 153.68	J. M. Graves 160	Fred Yost 160	J. W. Bailey 160	31 J. D. Evans 320	30 S. A. Hall 160	33 J. W. Ridge 160	34 J. H. Douglas 160	35 J. Lyon 160	O. M. Silvey 160	J. D. Evans 320	A. M. Fadden 160



PLAT OF  
TOWNSHIP 19 S. RANGE XXXIV W.

SCALE: 2 INCHES TO THE MILE.

OF THE 6<sup>TH</sup> P. M.

4023 3	4027 4	4053 5	4088 6	4082 7	4078 8	4112 9	4102 10	4043 11	4032 12	3979 13	4002 14	4048 15	4096 16	4128 17	4168 18	4183 19	4174 20	4214 21	4174 22	4137 23	4083 24	4058 25
J. D. Feasol 16090		Card 16210		Bush 16165	Burdick 16030	Cloyd 16058	Collins 16820	M <sup>s</sup> Reynolds 32768			E. M. I Mann 64444											
J. H. Hizee 31913		F. E. Cathcart 160	A. O. Farmer 160	W. E. Brooks 160	A. B. Schloemer 160	G. R. Shafer 160	D. T. Smith 160	J. Ebendorf 160	I. Graham 160													
L. Everett 160		M. Hittel 160	J. G. Hittel 160	C. A. Helson 160	H. Meyers 160	H. V. Lawrence 160	W. Sitts 160	O. B. Ettas 160	R. F. Barker 160	G. Longmuit 160												
J. G. Hizee 472		J. G. Hittel 160	M. Hittel 160	G. R. Shafer 160	D. L. Darland 160	C. Marx 160	G. W. Lidengood 160	W. E. Brooks 320		J. Chastat 320	J. W. Lough 160											
J. J. Goff 160		J. N. McClary 160	A. L. Clarke 160	J. W. Haworth 640		I. E. Garren 160		W. E. Brooks 320		J. Morrison 320	A. L. Clark 320											
M. B. Tan Schuyler 160		N. L. Vigie 160	U. S. 160	W. O. Bourne 160	J. E. Ewars 320		J. C. McMintey 160	P. W. Lowe 160	W. W. Bird 160													
H. J. Gregory 160		A. M. Howard 160	G. M. Shafer 320	J. W. Haworth 160	C. Hing 160	Silvers & Howard 160	A. M. Howard 160	L. Daugherty 160	W. R. Evans 160		H. Lough 160											
O. Marx 160		H. C. Burwell 160	W. G. Jones 160	W. C. Thurber 160	F. Efinger 160	T. Wolfe 160	U. J. Steele 160	M <sup>s</sup> Lain Inv. Co. 160	T. Everett 160	H. Lough 160	C. Marx 160											
H. C. Burwell 31342		L. Everett 160		G. D. Wale 160	E. S. Chenoweth 160		M <sup>s</sup> Lain Inv. Co. 160	E. E. Alford 160	C. Deng 160													
N. Lehman 31706		T. E. Crane 160	G. J. Hamilton 160	A. S. Ward 160	W. C. Pearce 160	E. M. Barnes 320		A. E. Waddell 160	A. M. Howard 160	C. Deng 640												
H. Rector 160		L. J. McVeigh 160	G. J. Hamilton 160	M. Hyde 320		C. J. Miles 160	G. W. Fordyce 160	A. M. Howard 160	A. L. Clarke 160	J. E. Watrenbrock 320												
J. E. Cain 160		G. H. Shafer 160	A. L. Clark 160	J. M. Lorctey 160	A. L. Clarke 320	W. O. McCabe 160	A. Dutrick 160	D. W. Carhill 160	A. F. Agnew 160	D. L. Ropp 160												



# SCOTT CITY.

COUNTY SEAT OF SCOTT CO. KANS.

L. B. Rebb  
320

G. Starr  
100

J. C. Starr  
15

M. C. Poe  
25

J. H. Warner  
160

G. T. Gardner  
60

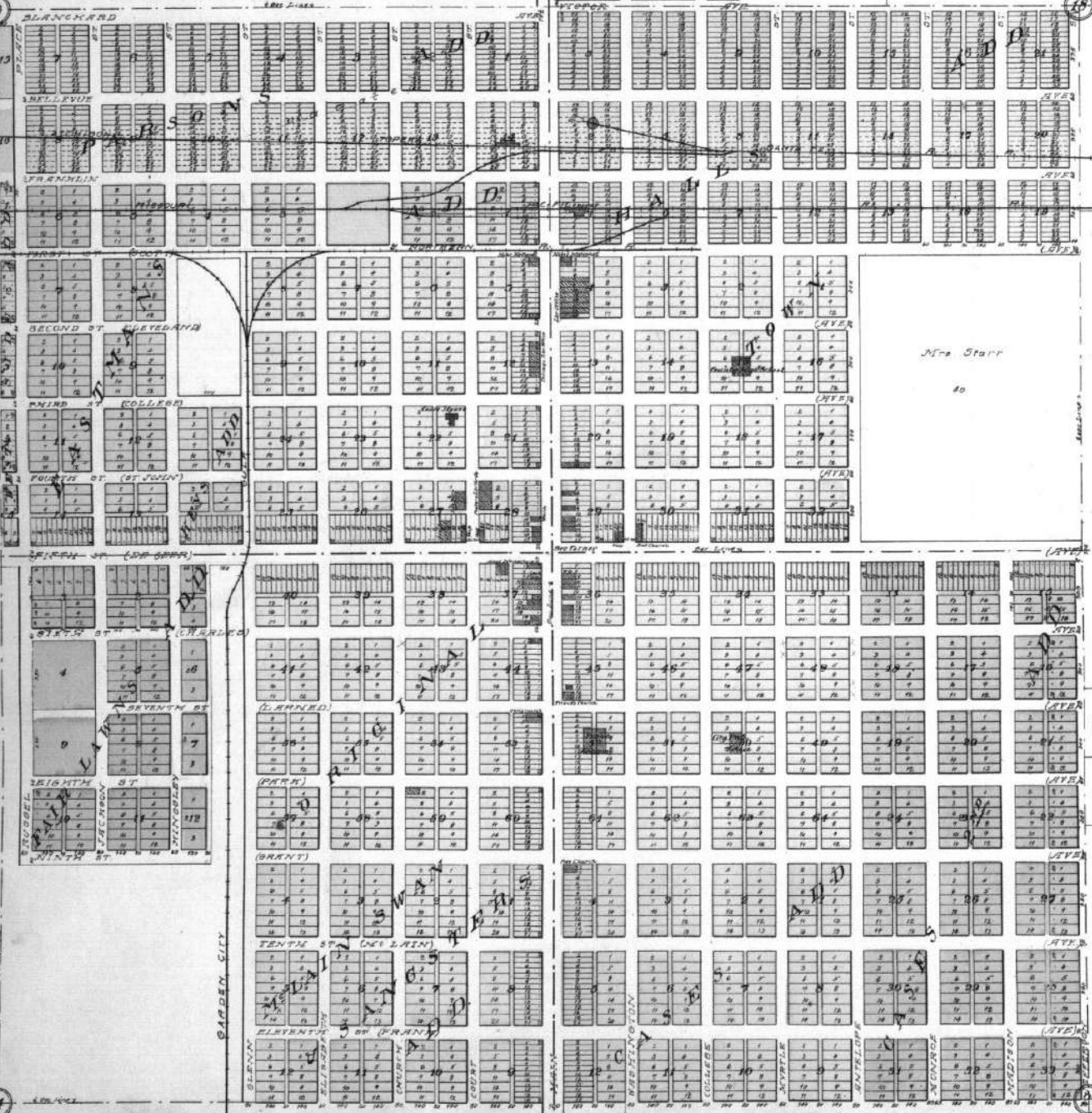
J. W. Gardner  
100

J. B. Carter  
70

D. G. Gardner  
5

H. O. Bourne  
140

E. H. Marker  
100 60



A. J. Erwin  
50

S. J. Rose  
100 55

M. C. Webster  
100

H. D. Dough  
160

GARDEN CITY

A. Newell  
160

City  
Park

E. H. Marker  
100 60

70

55

24

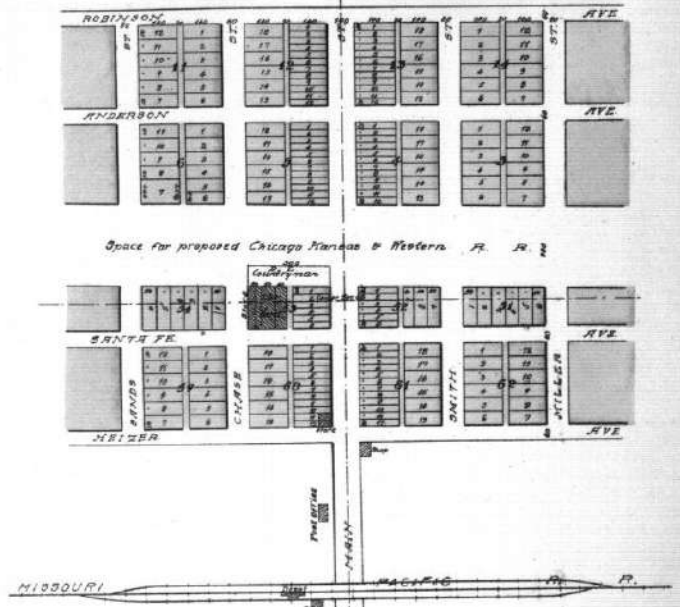
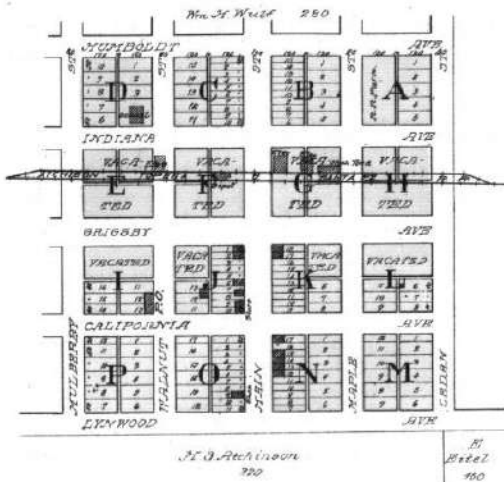
107

# MODOC

LOCATED IN TWP-18-S-RANGE XXXIV N. QF 6<sup>TH</sup> PR.

# GRIGSBY.

LOCATED IN TWP-18-S-RANGE XXXIV N. QF 6<sup>TH</sup> PR.



# MANNING.

LOCATED IN TWP-17-S-RANGE XXXIV N. QF 6<sup>TH</sup> PR.

# PENCE

LOCATED IN TWP-18-S-RANGE XXXIV N. QF 6<sup>TH</sup> PR.

